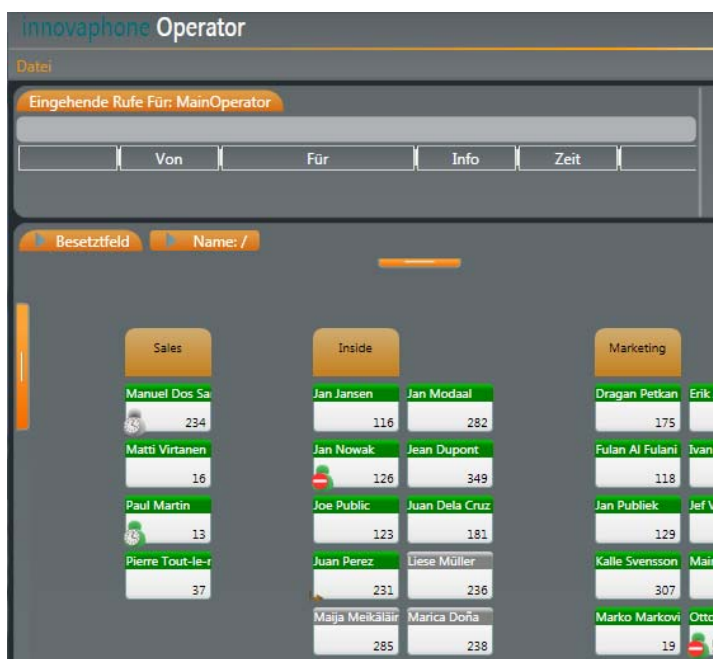


## innovaphone Operator

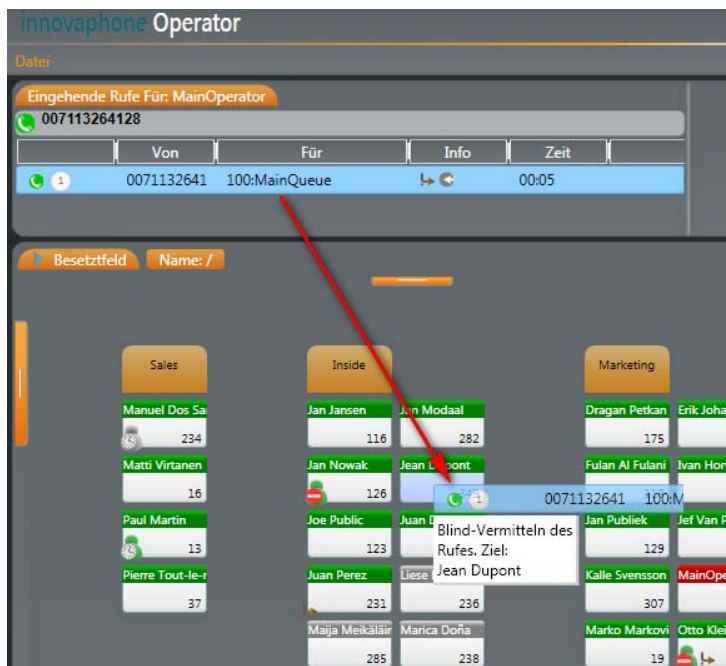
### Delta-Liste – Unterschiede V8 zu V9

#### Besetztlampenfeld

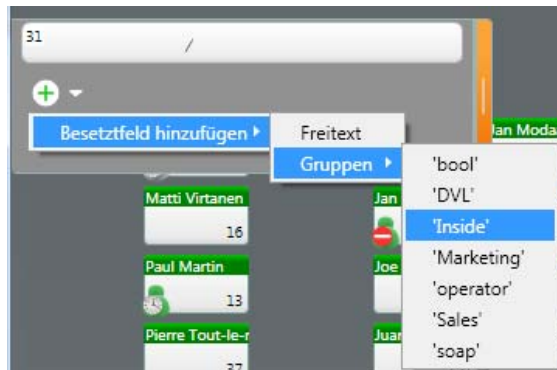
- Grafische Anzeige von Vermittlungszielen – im Hauptfenster oder separat



- Vermittlung mit Drag&Drop



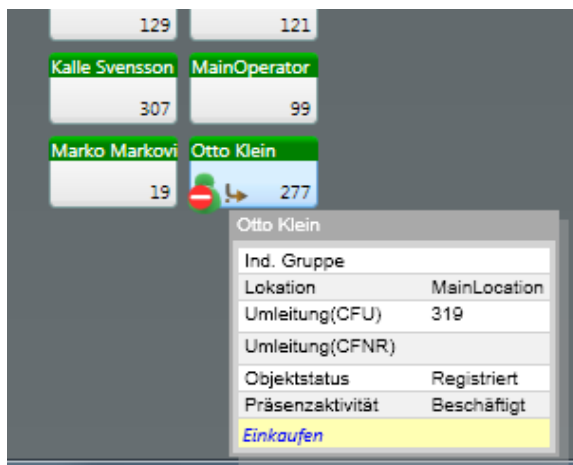
- Definition von untergeordneten BLFs



- Definition von Etiketten



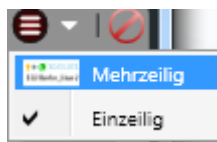
- Definition und Anzeige von Rufumleitungen



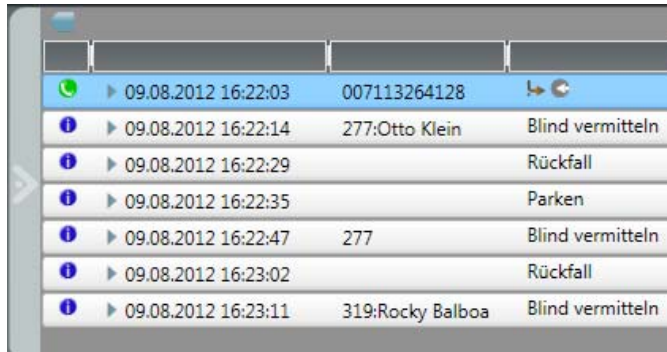
- Ausblenden von nicht-produktiven Nutzern

## Rufjournal / Historie

- ein- oder mehrzeilige Anzeige



- Detailinformationen über Hoverbutton

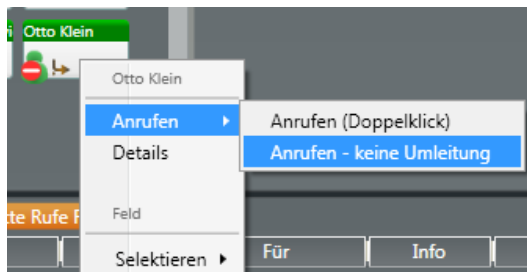


- Anzeigefilter wählbar

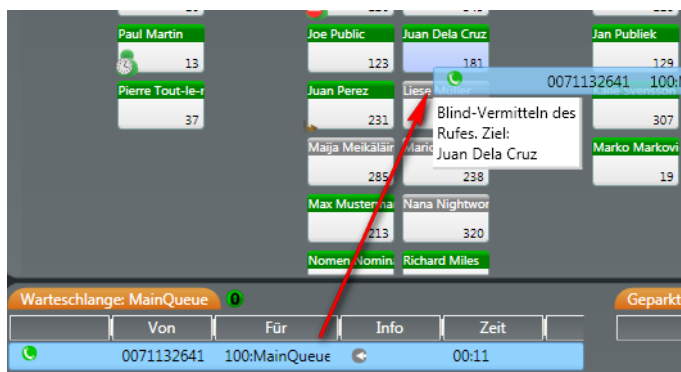


## Telefonie

- Rufumleitung durchbrechbar

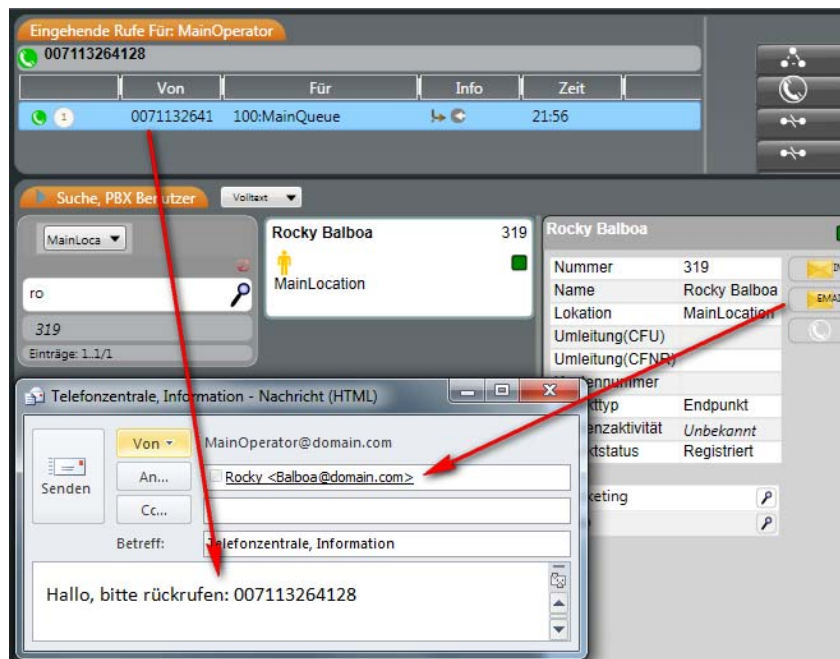


- Keine Kanalblockierung bzw. kein Zwang zur Rufannahme – Operator kann trotz anstehendem eingehenden Ruf ausgehende Rufe tätigen
- Vorvermittlung – Rufe können direkt aus der Warteschlange an Rufziele weitervermittelt werden ohne Rufannahme durch den Vermittler





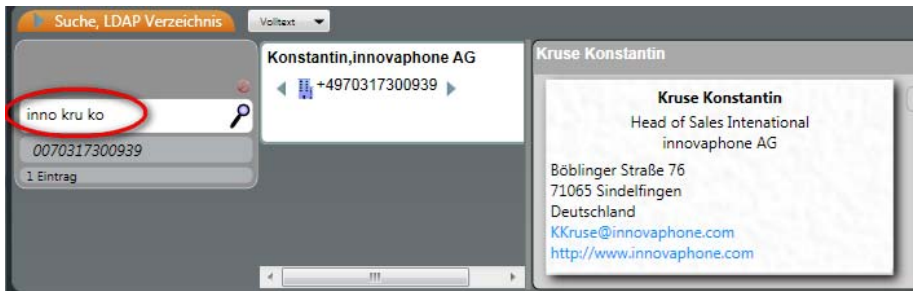
- o oder über die Rufziel-Details



## Bedienung

- **reine Tastaturbedienung möglich**
- **Vereinfachung der Tastenkombinationen**  
Für die Standardanwendungsfälle wird nur noch ENTER, „+“ und „-“ benötigt.
- **Direktes Blindvermitteln – nur mit „+“**
- **Direktwahl ohne Suche**  
Rufnummer des Vermittlungszieles kann direkt im Suchfeld eingegeben und mit ENTER angewählt bzw. mit „+“ blind vermittelt werden.
- **Blindvermitteln von geparkten Rufen mit Drag & Drop, auch ins Journal**
- **Navigation in der Suche, Attributswechsel mit Leerzeichen**

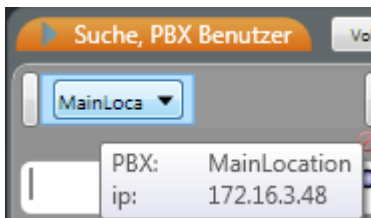
- **Volltextsuche**



- **Suche nach Gruppenmitgliedern**



- **Suche in verschiedenen PBXen**

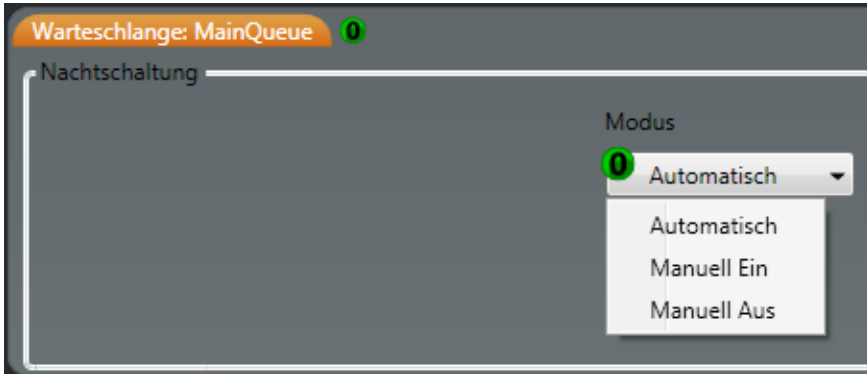


**Schaltflächen: Visuelle Zustandsanzeige (Blinken) und Anzeige der Anzahl an geparkten und stummgeschalteten Rufen**

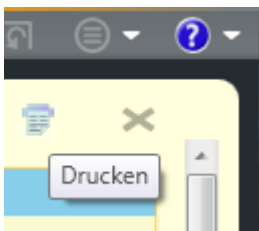


## Nachtschaltungskonfiguration

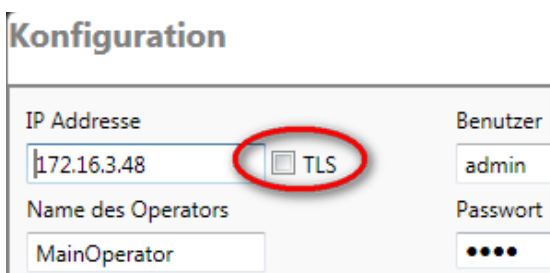
Konfiguration via Oberfläche und Anzeige der aktuellen Einstellung



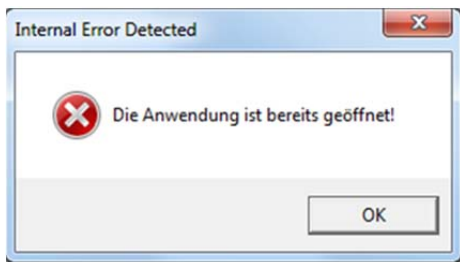
## Eingebaute Hilfe, druckbar



## Sicherheit - HTTPS/TLS konfigurierbar



## Mehrfaches Öffnen der Applikation wird verhindert



## Setzen von Rufumleitungen und Präsenz durch den Vermittler nur mit entsprechenden Rechten

Zur Nutzung muss unter Diverses/+ ein Passwort vom Administrator gesetzt werden

