

innovaphone Case Study

Migración progresiva a Voz IP: Sin interrupciones del servicio y funcionalidades de comunicaciones avanzadas

innovaphone

communicate. connect. collaborate.



“La instalación se enfrentó a un gran desafío de modernización y sustitución de armarios rack, latiguillos diferenciados, un trabajo laborioso que requería la identificación de cada uno de los terminales ubicados en cada habitación.”

Juan Alberto García, Departamento de compras de Monarque hoteles

Migración progresiva a Voz IP de la mano de la PBX IP innovaphone: sin interrupciones del servicio y funcionalidades de comunicaciones avanzadas

La cadena hotelera Monarque Hoteles cuenta con hoteles ubicados de forma estratégica en algunas de las mejores zonas de la Costa del Sol, Fuengirola, Murcia y Marbella.

El Hotel Monarque Fuengirola Park, con 391 habitaciones, y el Hotel Monarque Cendrillón, con 56 habitaciones, se encuentran ubicados en la mejor zona residencial y turística de Fuengirola, en el corazón de la Costa del So. El hotel se encuentra a escasos metros de la playa, comunicado por tren y autobús, y además a 20 minutos del aeropuerto internacional de Málaga, a pocos kilómetros de los mejores campos de golf.

Punto de partida: un sistema de comunicaciones analógico y con altos costes

La modernización del sistema de comunicaciones y la optimización de los costes actuales de mantenimiento de líneas analógicas/RDSI eran el objetivo principal de ambos hoteles para acometer una migración al All IP. Además de esto, otra necesidad imperiosa en el proyecto era la de

integrar ambos hoteles con la misma PBX de manera eficiente y permitiendo su correspondiente escalabilidad. El sistema de comunicaciones innovaphone PBX, en combinación con los servicios de operador e integrador IP PasarelaON, ofrecían la solución perfecta.

Modernización de la infraestructura

La instalación se enfrentó a un gran desafío de modernización y sustitución de armarios rack, latiguillos diferenciados, un trabajo laborioso que requería la identificación de cada uno de los terminales ubicados en cada habitación.

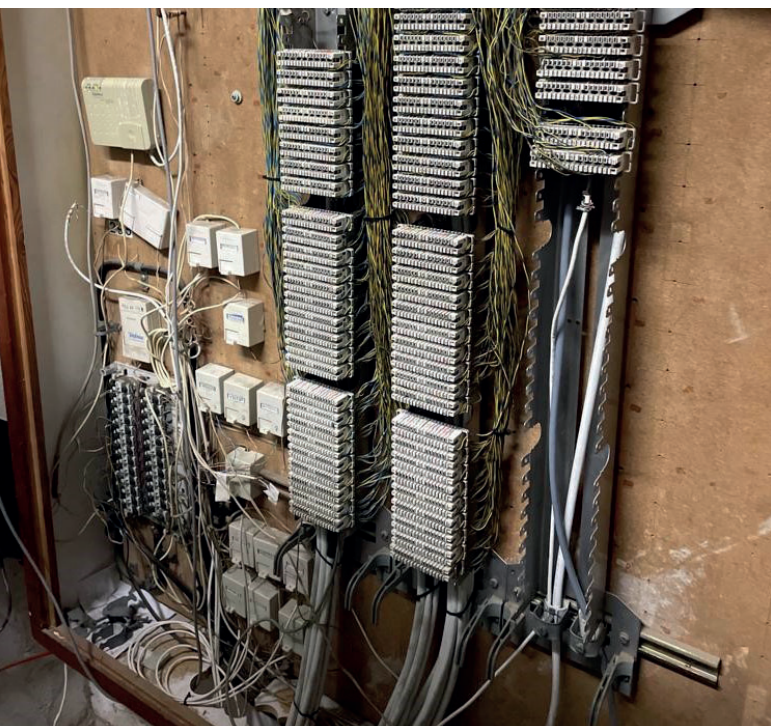
Por su parte, la conexión con el SIP Trunk de PasarelaON conllevó una modernización en las líneas, con FTTH de 600/600 Mb, y con Backup 4G para garantizar las comunicaciones en caso de caída de los accesos de fibras. Todo ello englobado con un pack de tráfico VoIP muy ventajoso.

El diseño de la nueva infraestructura integra un Gateway innovaphone IP0011, una centralita IP física equipada con modernas funcionalidades de Comunicaciones Unificadas. Esto ofrece la posibilidad a cualquier trabajador del departamento comercial, administrativo, atención al

Telefonía IP innovaphone Migración VoIP gradual sin interrupciones del servicio

innovaphone

communicate. connect. collaborate.



Repartidor inicial



Instalación innovaphone actual

cliente, etc. estar comunicado desde fuera del hotel con los usuarios internos o huéspedes. El propio sistema permite configurar igualmente salas de audio y videoconferencia, internas o externas vía web, para entablar reuniones con compañeros, clientes, proveedores, etc.

Los teléfonos de las habitaciones se mantuvieron, integrándolos en la nueva centralita a través de adaptadores analógicos innovaphone IP29-20. Además, para la recepción, se llevó a cabo la instalación de modernos terminales de diseño innovaphone IP222 equipados con módulos de extensión e IP112 para el Staff con funcionalidades de avanzadas de comunicaciones.

Algunas otras ventajas de la nueva solución:

- Migración VoIP gradual con impacto limitado sobre el funcionamiento habitual de los servicios del hotel.
- Mayor eficacia de los servicios gracias a las funcionalidades VoIP.
- Funcionalidades de sistemas de evacuación, alertas en la propia PBX.
- Reducción de los costes en las llamadas salientes.
- Reducción de los costes de las cuotas de conectividad.
- Reducción de los costes de mantenimiento.
- Gestión y mantenimiento más sencillos.
- Seguridad de futuro, gracias a la escalabilidad ilimitada de la solución.
- Flexibilidad económica OPEX / CAPEX.